

S様 浴室新設工事

リフォーム情報

| | |
|------|----------|
| 形態 | マンション |
| 施工期間 | 26日 |
| 施工店 | (株) ヒロ企画 |

リフォーム費用

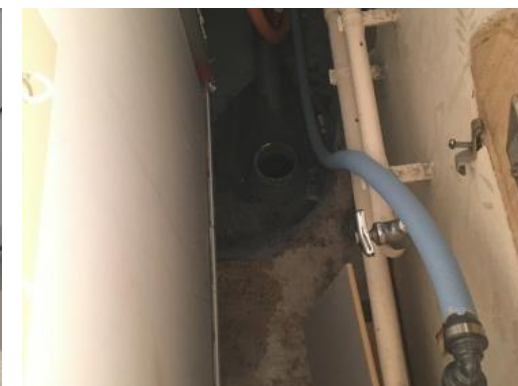
| | |
|-----|-------|
| 総費用 | 140万円 |
|-----|-------|

リフォームポイント

建築当初（昭和40年）は住居でしたが→その後オフィスに改装する時にお風呂を撤去→時は流れてまた住居へ（管理会社がオフィスの賃貸を禁止した為）浴室の撤去後長年使用していない排水管の錆や水漏を恐れながらユニットバスを設置しました。しかもこの時代の建物は下階の天井上を排水管が通っている為交換も目視も出来ない。ユニットを設置後、恐る恐る浴槽に水を貯めて流すと案の定洗い場が水浸しに（_ _!）排水管洗浄清掃のプロの協力の元スムーズに流れるようになりました。 ナイトイルミネーションと表参道ヒルズ前で立地は最高だけど・・・ ※築年数の古い物件は配管の痛みが想像以上に酷いので要注意です。



🏠 浴室



🏠 その他

