

アトリエのある家

自在に使える
ワンルーム空間にリモデル

 趣味を満喫する
Coordinated by **HAY**



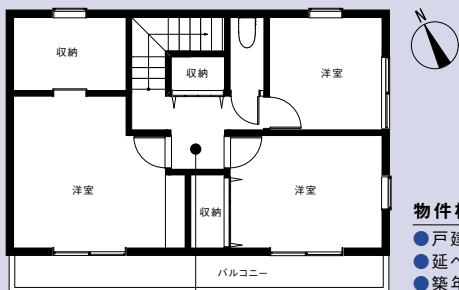
ジュウ ミン ト イエ
十人十家

くらしの想いをわたしらしく



REMODEL POINT

Before

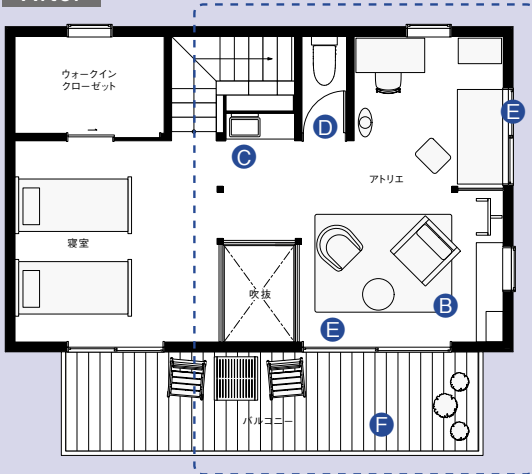


物件概要

- 戸建(二階)
- 延べ床面積 102.27㎡
- 築年数 15年

小さく分けられた2階

After



- A 間取り | 開放的なワンルームに私のアトリエ空間
- B インテリア | 感性のままに自由に楽しむ素材や色
- C 洗面 | 造作家具のような洗面スペース
- D トイレ | スタイリッシュなデザインのレストルーム
- E 窓 | 夏も冬も快適で明るい空間
- F バルコニー | アウトドアにもうひとつのリビング

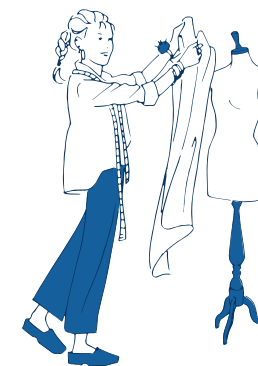


クラフトワークに没頭できるアトリエがほしい！

REMODEL STORY

自在に使えるワンルーム空間にリモデル

学生の頃から洋裁が好きで、いつかアトリエを持つことが夢でした。結婚し中古の戸建をリモデルすることになり、夢を実現するチャンスが訪れました。2階をワンルームに変えて、大きな窓から光が差し込む開放的な空間にしました。北の窓側は集中できる作業場にして、南のバルコニー側はくつろぎ空間に。素材感を活かした内装と遊び心のあるインテリアで、私好みのアトリエが完成！最近では作品や制作風景をSNSに載せて楽しんでます。私のクラフトワールドはますますひろがり、まるでデザイナーになった気分です。



家族構成

- 夫(40代/会社員)
→ 趣味: ゲーム
- 妻(30代/主婦)
→ 趣味: 洋裁

リモデルストーリーをみてみよう！
コンセプトムービーがご覧いただけます

