

やすらぎたっぷり “我が家ホテル”

ホテルのような上質な空間と時間を
毎日満喫できるリモデル

 ゆったりくつろぐ



ジュウ ニン ト イエ
十人十家

くらしの想いをわたしらしく



CHECK!

REMODEL POINT

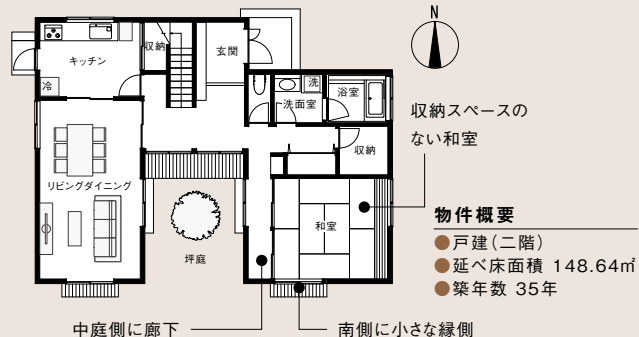


TOTO

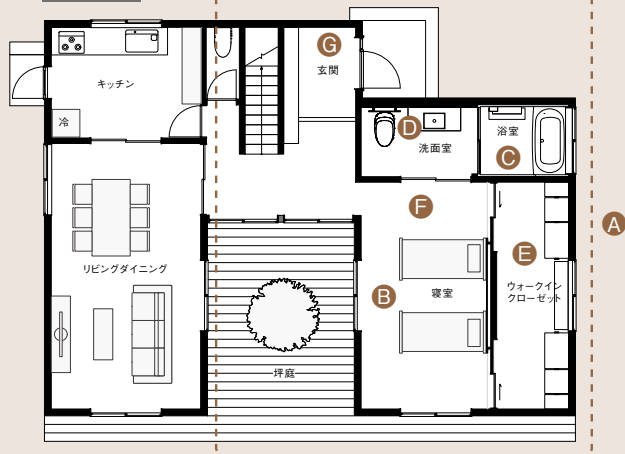
DAIKEN



Before



After

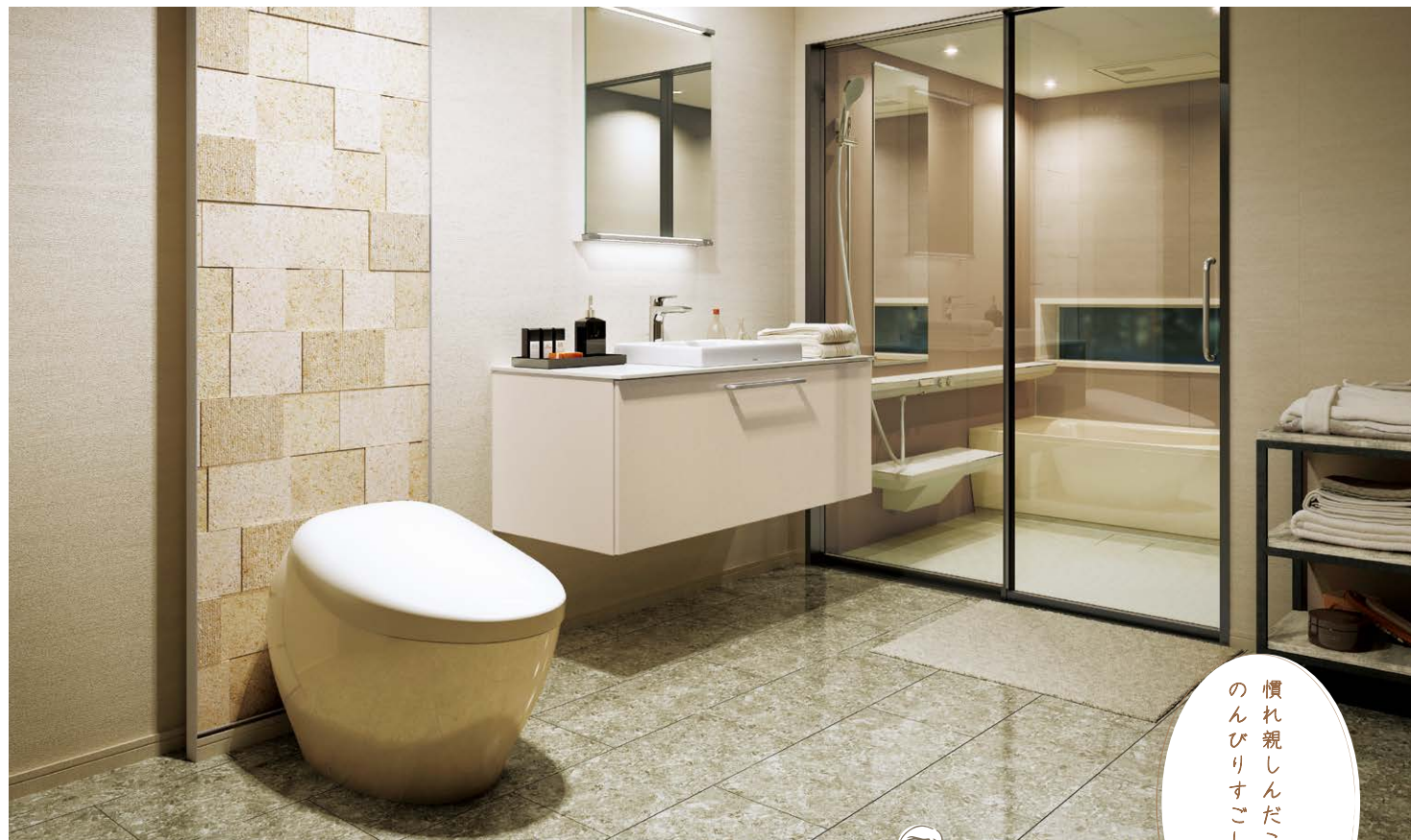


- A 間取り** | 贅沢なホテルライクな空間に
- B 寝室** | 間接照明でやすらぎ演出
- C 浴室** | こだわり機能のバスルーム
- D 洗面** | 上質な洗面空間
- E 収納** | すっきり収納
- F 動線** | 将来も考えた安心設計
- G 玄関** | 快適なエントランス

REMODEL STORY

ホテルのような 上質な空間と時間を 毎日満喫できるリモデル

人も家も年を重ね、不自由な部分も多いけれど、終の住処はやっぱりここがいい。そんな私たちの気持ちを汲んで、息子夫婦がこの家に移住して二世帯で暮らすことになりました。中庭に面した私たちの部屋は、ベッドを中心としたくつろぎの空間です。新しくなった水まわりも隣接し、まるでリゾートホテルのスイートルームのような居心地の良さです。息子夫婦とお互いを気遣いながら自立した暮らしができる間取り。そして旅好きの私たちが望んだホテルライクな上質な毎日。わがままをかなえてくれた息子夫婦に感謝ですね。



慣れ親しんだこの家で
のんびりすごしたい！



家族構成

- 夫(70代/定年退職) → 趣味：旅行
- 妻(70代/主婦) → 趣味：旅行
- 息子夫婦(40代/会社員)

リモデルストーリーをみてみよう！
コンセプトムービーがご覧いただけます

