

母と娘の素敵な シェアライフ

家族のつながりと
プライバシーを両立する
ワンルームにリモデル

 使いやすさにこだわる



ジュウ ニン ト イエ
十人十家

くらしの想いをわたしらしく



CHECK!

REMODEL POINT

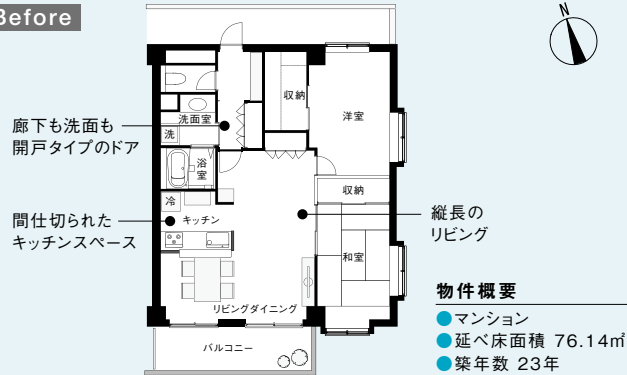


TOTO

DAIKEN



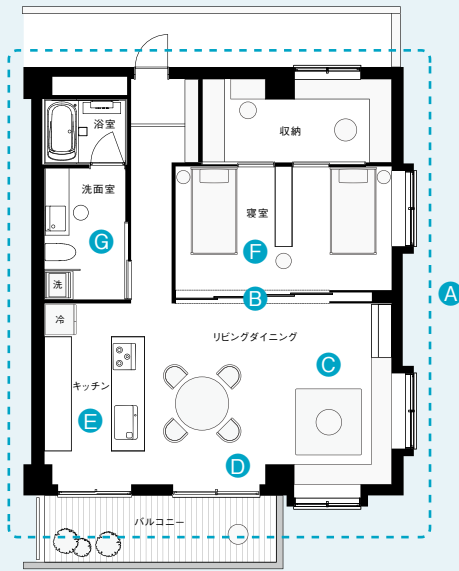
Before



物件概要

- マンション
- 延べ床面積 76.14㎡
- 築年数 23年

After



- **A 間取り** | 部屋をつなげて広々ワンルーム
- **B 間仕切り** | リビングと寝室を緩やかにセパレート
- **C リビング** | ゆったりくつろげる快音リビング
- **D 窓まわり** | あたたかく快適な窓辺
- **E キッチン** | 機能的な対面キッチン
- **F ベッドルーム** | いろいろ使える収納スペース
- **G 洗面 & トイレ** | くつろげる洗面スペース



まだまだ長い人生、
明るく楽しく
暮らしていきたい！

REMODEL STORY

家族のつながりと プライバシーを両立する ワンルームにリモデル

離れて暮らす母はもうすぐ80歳。将来のことを考え実家を引き払い、利便性もよく、仕事先にも近いマンションで母娘2人暮らしを始めました。部屋をつなげてゆったりワンルームにリモデル。間仕切りで緩やかに区切ることで、お互い気配を感じながらも気を使わないほどよい距離感を保てるようにしました。一緒に料理やおしゃべりを楽しんだり、それぞれが自由な時間をすごしたりしています。お花好きの人達を招いて、教室を開きたいと話す母はとても楽しそう。私も何か始めたくなってきました。まだまだ長い人生、リモデルが明るい未来を拓いてくれました。



家族構成

- 母 (70代) → 趣味: フラワーアレンジメント
- 娘 (50代/店舗経営) → 趣味: ワイン

リモデルストーリーをみてみよう!
コンセプトムービーをご覧くださいませ

